



ROMÂNIA  
JUDEȚUL ILFOV  
COMUNA JILAVA  
PRIMAR

\* APARATUL DE SPECIALITATE \*

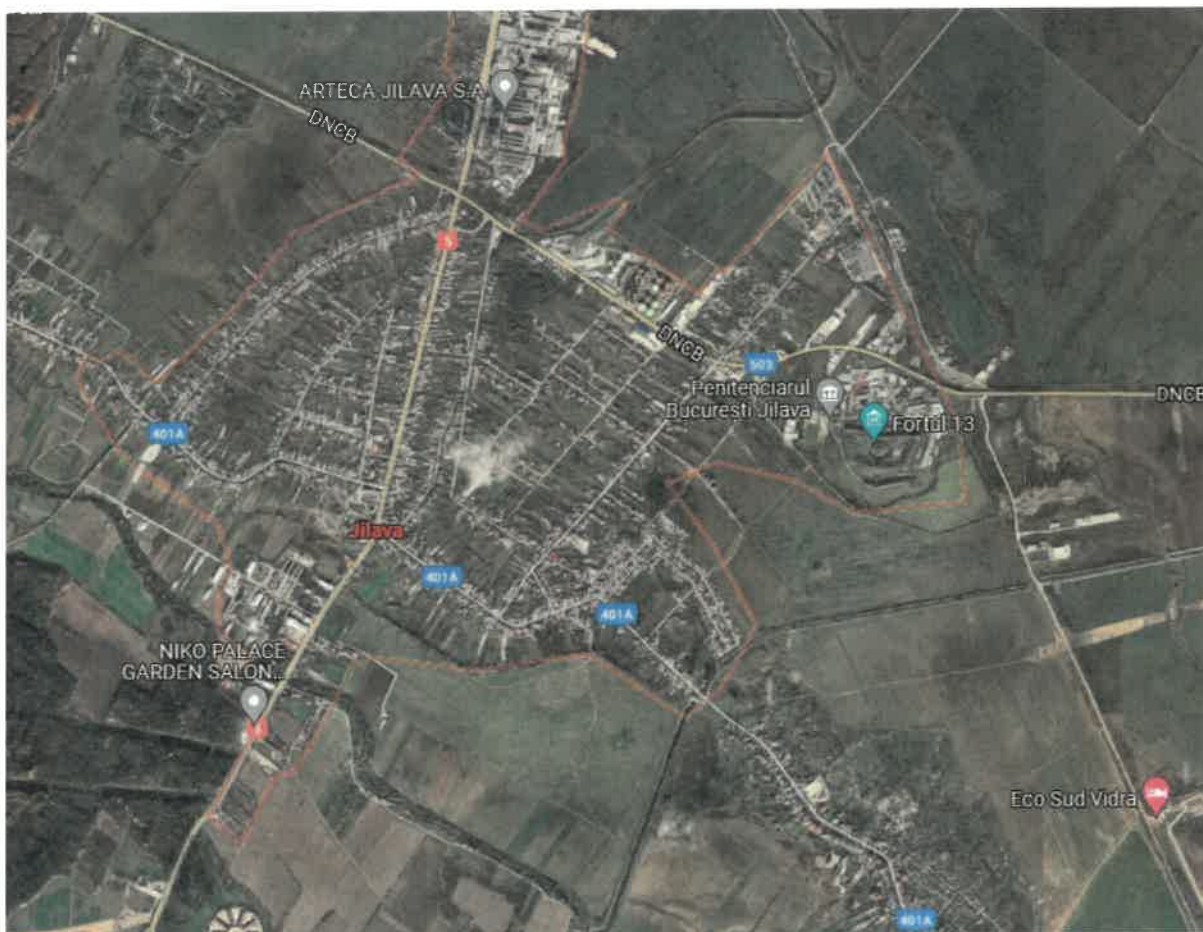
Șoseaua Giurgiului, nr. 279, Comuna Jilava, Județ Ilfov

Cod de înregistrare fiscal: 4420791

Telefon: +40-214 57 01 15 / Fax: +40-214 57 11 71 e-mail: [primariajilava@primariajilava.ro](mailto:primariajilava@primariajilava.ro)



**ANUNȚ- ETAPA III  
PRIVIND ELABORAREA PROPUNERILOR DE PLAN ȘI  
AVIZAREA PLANULUI URBANISTIC GENERAL ȘI AL  
REGULAMENTULUI LOCAL DE URBANISM**



Având în vedere Ordinul nr. 2701/30.12.2010 al Ministerului Dezvoltării Rurale și Turismului pentru aprobarea Metodologiei de informare și consultare a publicului cu privire la elaborarea sau revizuirea planurilor de amenajare a teritoriului și urbanism, se face cunoscută publicului etapa elaborării propunerilor privind circuitul de avizare, în urma obținerii avizului consultativ pentru *continuare procedura de avizare*, obținut de la Consiliul Județean Ilfov, nr.13024/2/6C/18.08.2021 .

**Initiator: Primaria Comunei JILAVA, Judetul ILFOV**

**Elaborator: SC URBIS GEOPROIECT SRL**

## **PUBLICUL ESTE INVITAT SA TRANSMITA OBSERVATII SI PROPUNERI privind intentia de elaborare a Planului Urbanistic General în perioada 19.08-03.10.2021**

Persoana responsabila cu informarea si consultare publicului: Mădălina BAHULEA  
FRĂȚILĂ- Șos. Giurgiului, nr.279, telefon 021.457.01.15

Adresa: Comuna JILAVA, str. Șos. Giurgiului, nr. 279, tel. 021.457.01.15, int.103 ,  
fax-021.457.11.71, email: [primariajilava@primariajilava.ro](mailto:primariajilava@primariajilava.ro) .

Observațiile vor avea caracter de recomandare și sunt necesare in vederea stabilirii  
cerințelor de elaborare a Planului Urbanistic General.

Răspunsul la observațiile transmise va fi pus la dispoziția publicului prin anunț la  
sediul Primăriei Comunei JILAVA și prin anunt pe pagina de internet la adresa  
[www.primariajilava.ro](http://www.primariajilava.ro) .

PRIMAR,  
ELEFTERIE ILIE PETRE